

## Tubería Soplante Lisa. Tipo: P

### Rangos de Fabricación

<b>Diámetro</b>	Desde 100 hasta 2.500 Ø mm.
<b>Tramos</b>	Desde 5 mts hasta 150 mts.



Elemento en régimen de transporte y almacenamiento



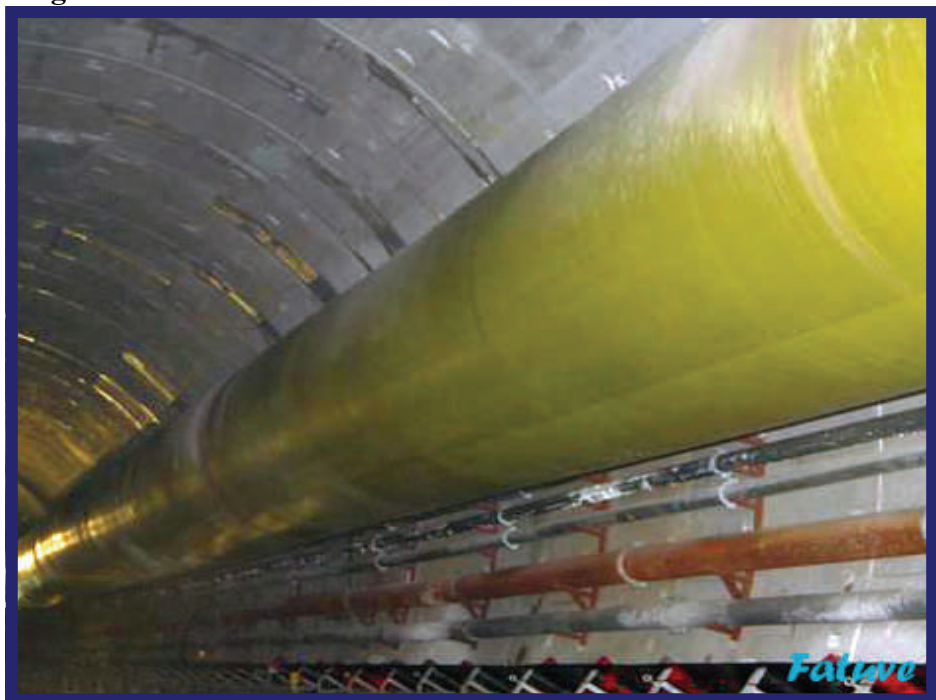
FATUVE S.A

Polígono Fábrica de Mieres N-7  
33600 Mieres—ASTURIAS  
España

Teléfono: 985-465-950  
Fax: 985-450-312  
Email: [fatuve@fatuve.com](mailto:fatuve@fatuve.com)  
[www.fatuve.com](http://www.fatuve.com)



Régimen de inactividad



Régimen de Trabajo

## Sistemas de Unión para Tubería Soplante.

### Rangos de Fabricación

Cremallera	Desde 1.500 hasta 2.200 Ø mm. *
Aussie	Desde 300 hasta 1.400 Ø mm.
Collarín	Desde 300 hasta 2.200 Ø mm.

\* Para diámetros distintos consultar disponibilidad.



FATUVE S.A

Polígono Industrial Fábrica de Mieres Nave 7  
33600 Mieres—ASTURIAS

Teléfono: 985-465-950

Fax: 985-450-312

Correo: fatuve@fatuve.com

www.fatuve.com



Cremallera



Aussie



Collarín



**MECHANICAL CHARACTERISTIC OF VENTILATION DUCTING, TEXTILE MESH WITH PVC LAMINATED, SELF-EXTINGUISHING STANDARD NORMA-UNE-EN-20.340\_93 (NORMAS: UNE 40-085 - 75 Y 53-127)**

***TP01 600***

Properties		Test Method	Units	TP01 600
Base Cloth	Yarn		Yarn	
	Denier		Dtex	1000x1000
	Yarn construction warp-wef (Density (sq.inch))		N°/inch	9x9
Weight	Weight of base fabric		gr/sqm	87
	Weight of PVC		gr/sqm	513
	Total Weight		gr/sqm	600
Tensile Strenght	Warp	DIN53354-1981	N/5cm	1700
	Weft	DIN53354-1981	N/5cm	1400
Tear Strenght	Warp	DIN53363-2003	N/5cm	280
	Weft	DIN53363-2003	N/5cm	340
Elongation Strenght	Warp		%	25,0
	Weft		%	25,0
Strenght	Cold resistance		°C	-20
	Heat resistance		°C	70
	Fire retarment. FR		Code	B2
	Lightfastness. UV		Value	Yes
	Solvent Resistance		Resistant	
	Bending Resistance		N°	
	Water Resistance		Water proof	Yes
	Seam Strenght		N/cm	55
Others	Dimensional Stability			
	Thickness		mm	0,39
	Max Width		m	

## MECHANICAL CHARACTERISTIC OF VENTILATION DUCTING, TEXTILE MESH WITH PVC LAMINATED, SELF-EXTINGUISHING STANDARD NORMA-UNE-EN-20.340\_93 (NORMAS: UNE 40-085 - 75 Y 53-127)

### *TP03 750 Rip Stop*

Properties		Test Method	Units	TP03 750 RipS-top
Base Cloth	Yarn		Yarn	
	Denier		Dtex	1000x1000
	Yarn construction warp-wef (Density (sq.inch))		N°/inch	12x12
	Rip stop size		cm	13x13
Weight	Weight of base fabric		gr/sqm	
	Weight of PVC		gr/sqm	
	Total Weight		gr/sqm	750
Tensile Strenght	Warp	DIN53354-1981	N/5cm	1890
	Weft	DIN53354-1981	N/5cm	1790
Tear Strenght	Warp	DIN53363-2003	N/5cm	617
	Weft	DIN53363-2003	N/5cm	811
Elongation Strenght	Warp		%	15,0
	Weft		%	15,0
Strenght	Cold resistance		°C	-20
	Heat resistance		°C	70
	Fire retarment. FR		Code	B2
	Lightfastness. UV		Value	Yes
	Solvent Resistance		Resistant	
	Bending Resistance		N°	
	Water Resistance		Water proof	Yes
Others	Seam Strenght		N/cm	2100
	Dimensional Stability			
	Thickness		mm	0,49
	Max Width		m	

## Características técnico – Aerodinámicas Tubería Impelente Tipo: P ; E.P

CALIDADES	Diámetro (milímetros)	Longitudes Standard (metros)	TIPOS		Presiones máx. aconsejadas (mm.c.a.)			Resistencia Aeráulica (murgues x mt.)	
			P	E.P.	P.	E.P.			
						500 mm.	800 mm.		
<b>FATUVE T: 840</b>	150	Tpo P Desde 5 hasta 150 mts Tipo E-P De 5 a 20 mts (Según diámetros) Otras longitudes: Consultar	SIN REFORZAR	SOPLANTE ESPECIAL REFORZADA CON ARAMADURA HELECOIDAL CON PASO DE 500 m m ó 800 mm.	14.500	-	-	1.800	
	300				12.000	-	-	1.100	
<b>Textil, tejido de calada en poliéster con recubrimiento de PVC</b>	400				10.105	14.066	12.126	260	
	500				8.084	10.962	9.701	70	
	600				6.733	9.130	8.080	30	
	800				5.052	6.850	6.062	8	
	<b>Espesor de 0,6 ± 0,05 mm.</b>				1.000	4.042	5.480	4.850	3
					1.200	3.372	4.571	4.046	1,32
					1.400	2.887	3.900	3.464	0,70
<b>Armadura con cuero sintético y alambre de acero</b>	1.500				2.690	3.648	3.228	0,45	
	1.600				2.526	3.425	3.031	0,36	
	1.800				2.248	2.048	2.698	0,20	
	2.000				2.021	2.740	2.425	0,13	
	2.200	1.435	2.488	2.202					
	2.400	1.100	1.969	1.743					
2.600	1.015	1.800	1.608						

**Nota:** Todas las especificaciones están sujetas a modificaciones sin notificación previa